

Ydelseskoder i sygesikringsregisteret for specifikke kontakter under speciale 80

I dokumentationen af specifikke ydelseskoder (indenfor grundydelse i speciale 80) har vi valgt at se på de forskellige typer af kontakter; konsultation, telefonkonsultation, email og besøg. For alle gælder det, at fra 2014 indeholder Sygesikringsregisteret ikke ret mange oplysninger om kontakter i vagttid for region Hovedstaden, da region Hovedstaden overdrog vagtlægeordningen til 1813 fra januar 2014.

Konsultation (ydelseskode 0101), bilag 1

Ydelseskoden er blevet anvendt hele perioden (1990-2015) både for kontakter i dagtiden og i vagt. I 1992 og 1994 ser vi et markant fald i antal konsultationer per indbygger i dagtiden i 4 amter. Det skyldes at de 4 amter i disse to år har kodet alle deres kontakter med tidskode=0 (se dokumentation for tidskode).

Telefonkonsultation (ydelseskode 0201), bilag 2

Ydelseskoden er blevet anvendt for kontakter i dagtid i hele perioden (1990-2015). Bortset fra problemerne med angivelse af tidskode i 1992 og 1994 i 4 amter ser vi ingen databrud. Indtil 2006 har antallet af telefonkontakter været stigende i alle amter, men fra 2007 ses en faldende tendens i alle regioner. For vagttid er ydelseskode 0201 kun anvendt i perioden 1990-1991. I vagttid afløses den i 1992 af koderne 0501 og 0602.

Telefonkonsultation uden besøg/konsultation (ydelseskode 0501), bilag 3

Ydelseskoden anvendes, når henvendelsen til vagtlægen afsluttes i telefonen. Ydelseskoden blev ifølge honorartabellerne indført til brug i vagttid fra januar 1992. I data ses det dog, at koden allerede blev brugt i Københavns og Frederiksberg kommune fra 1990. Vi har ikke dokumentation for om koden i denne periode i de to amter er gældende for den samme ydelse, som er anført i honorartabellerne fra 1992. Brugen af koden har været stigende indtil omkring år 2000, hvorefter brugen har været konstant set i forhold til antal kontakter/indbygger.

Telefonkonsultation med besøg/konsultation (ydelseskode 0602), bilag 4

Ydelseskoden anvendes, når henvendelse til vagtlægen medfører visitation til enten besøg eller konsultation. Ydelseskoden blev ifølge honorartabellerne indført til brug i vagttid fra januar 1992. I data ses det dog at koden allerede blev brugt i Københavns og Frederiksberg kommune fra 1990. Som anført for ydelseskode 0502 har vi ikke dokumentation for hvilken ydelse koden dækkede indtil 1992. Forbrug målt som antal kontakter/indbygger har været rimeligt konstant siden 2000. Der er kun lidt geografisk variation hvor region Hovedstaden har haft det laveste forbrug og region Nordjylland det højeste.

Telefonkonsultation m/recept og m/henvisning (ydelseskode 0202 og 0203), bilag 5a og 5b

Disse to ydelseskoder er kun at finde i honorartabeller for 1990-1991. I data finder vi primært koderne brugt i 1990 om end meget sjældent, bilag 5a og 5b.

Emailkonsultation (ydelseskode 0105), bilag 6

Udarbejdet af:
Claus Høstrup Vestergaard
Bodil Hammer Bech

Version april 2017

Ydelseskoden blev indført 2003. Koden anvendes næsten udelukkende med tidskode=1 (dagtid). Den bruges i alle regioner uden nævneværdig geografisk variation. Brugen af ydelseskoden målt per indbygger har været stigende siden indførelsen i 2003.

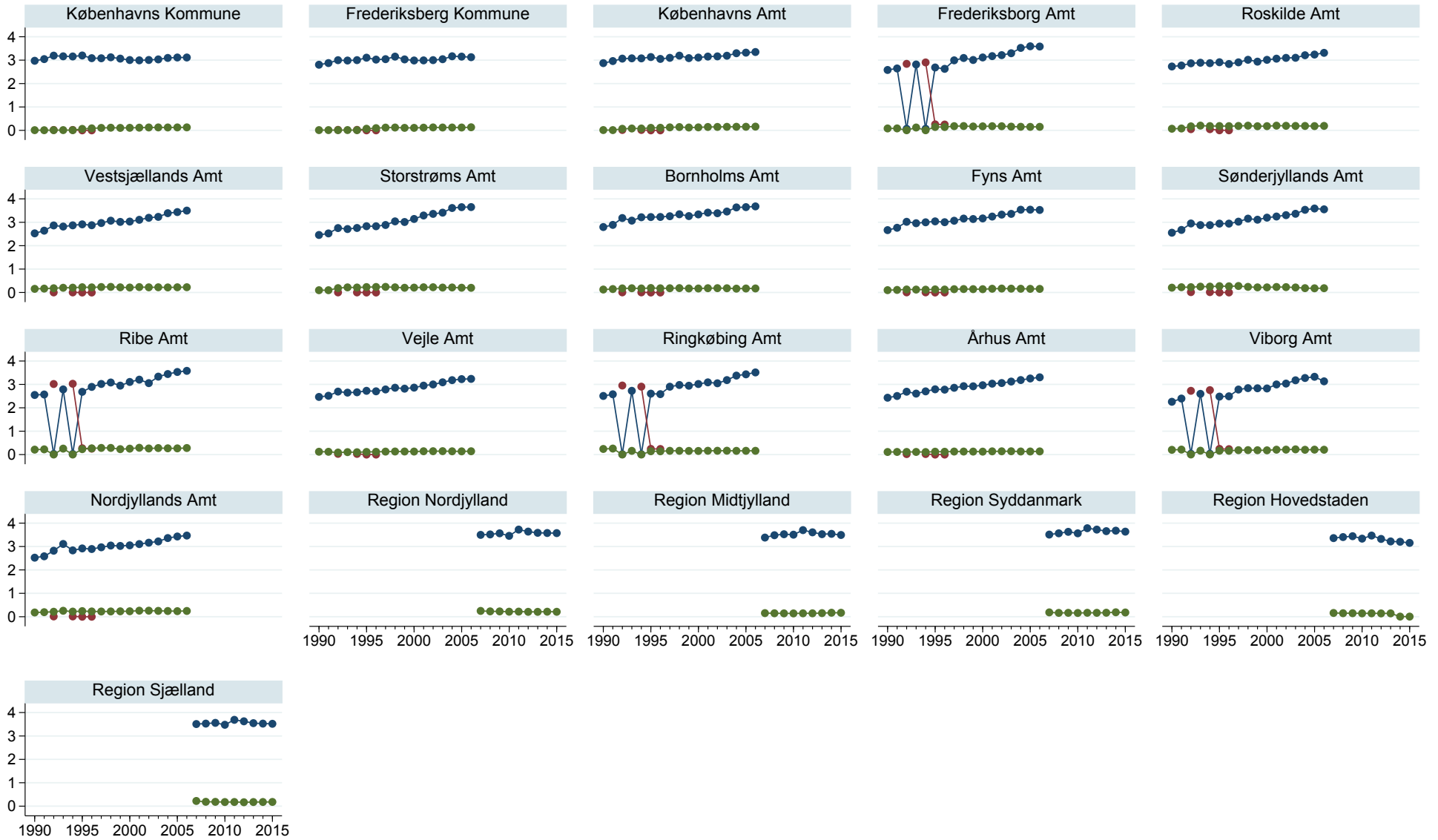
Sygebesøg (ydelseskode 0411, 0421, 0431, 0441, 0451, 0461 og 0471), bilag 7

Ydelseskoderne 0411, 0421, 0431, 0441, 0451, 0461 har været anvendt for besøg i dagtiden i hele perioden (1990-2015). Koderne blev også anvendt for sygebesøg i vagttid indtil 1992, hvor man indførte koden 0471 for sygebesøg i vagttid. Ingen databrud (bortset fra problemer med tidskode=0 i 4 amter i 1992 og 1994). I Københavns kommune og Frederiksberg amtskommune har brugen af sygebesøg været højest i vagttiden, hvorimod man for de øvrige amter enten ser et ligeligt forbrug eller det højeste forbrug i dagtid. Sammenligner man regionerne finder man at region Hovedstaden og region Sjælland har det samme forbrug af sygebesøg i dag- og vagttid medens man i de øvrige regioner ser et højere forbrug i dagtiden.

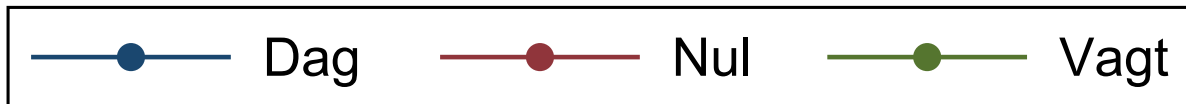
Forbrug af ydelse 0101

Bilag 1

Kontakter pr. indbygger



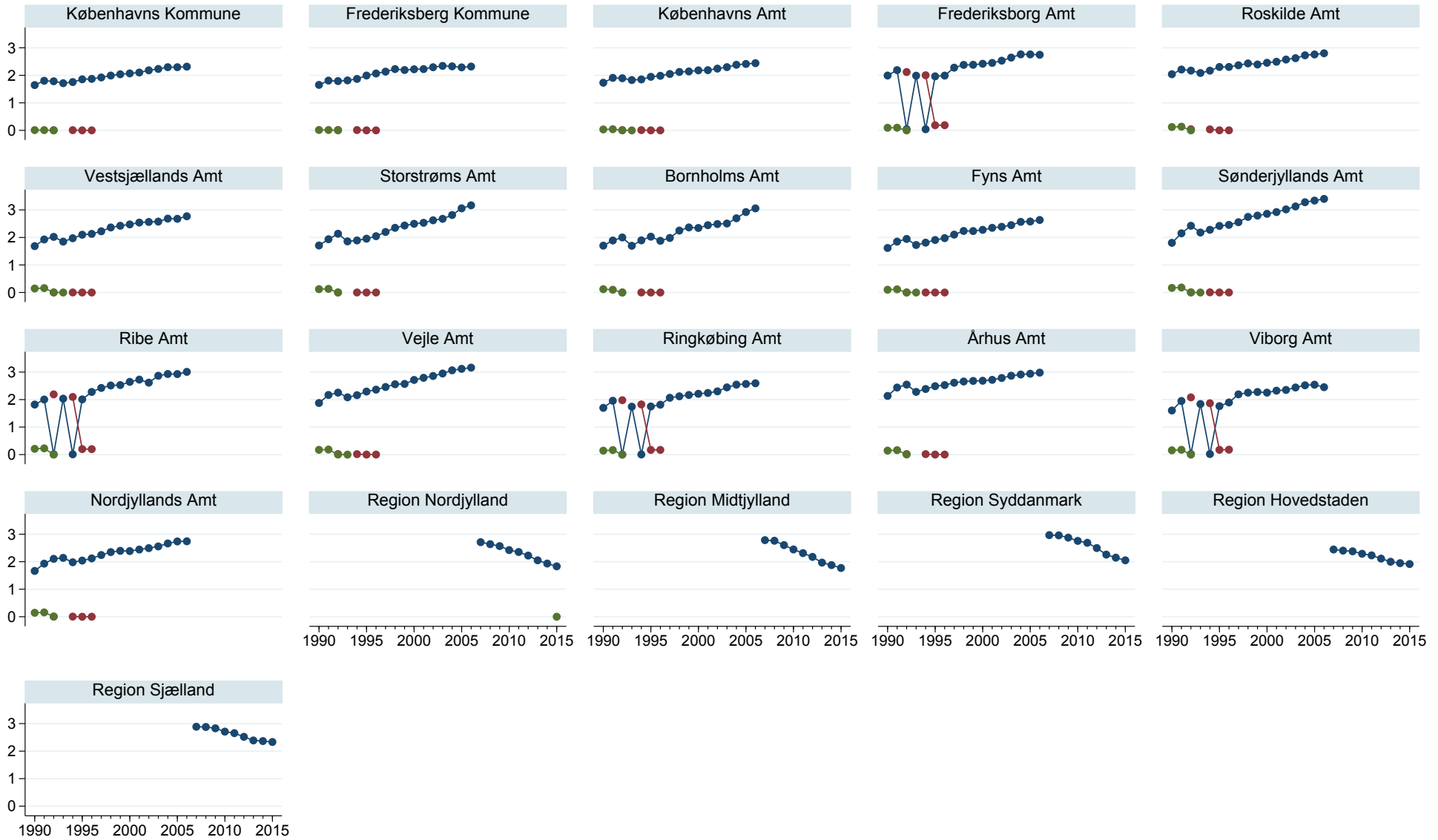
Årstal



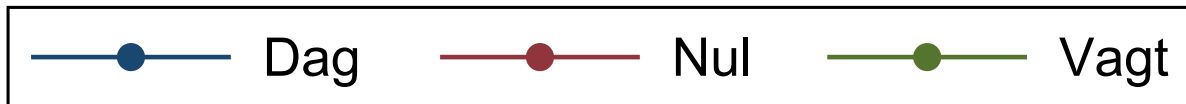
Forbrug af ydelse 0201

Bilag 2

Kontakter pr. indbygger



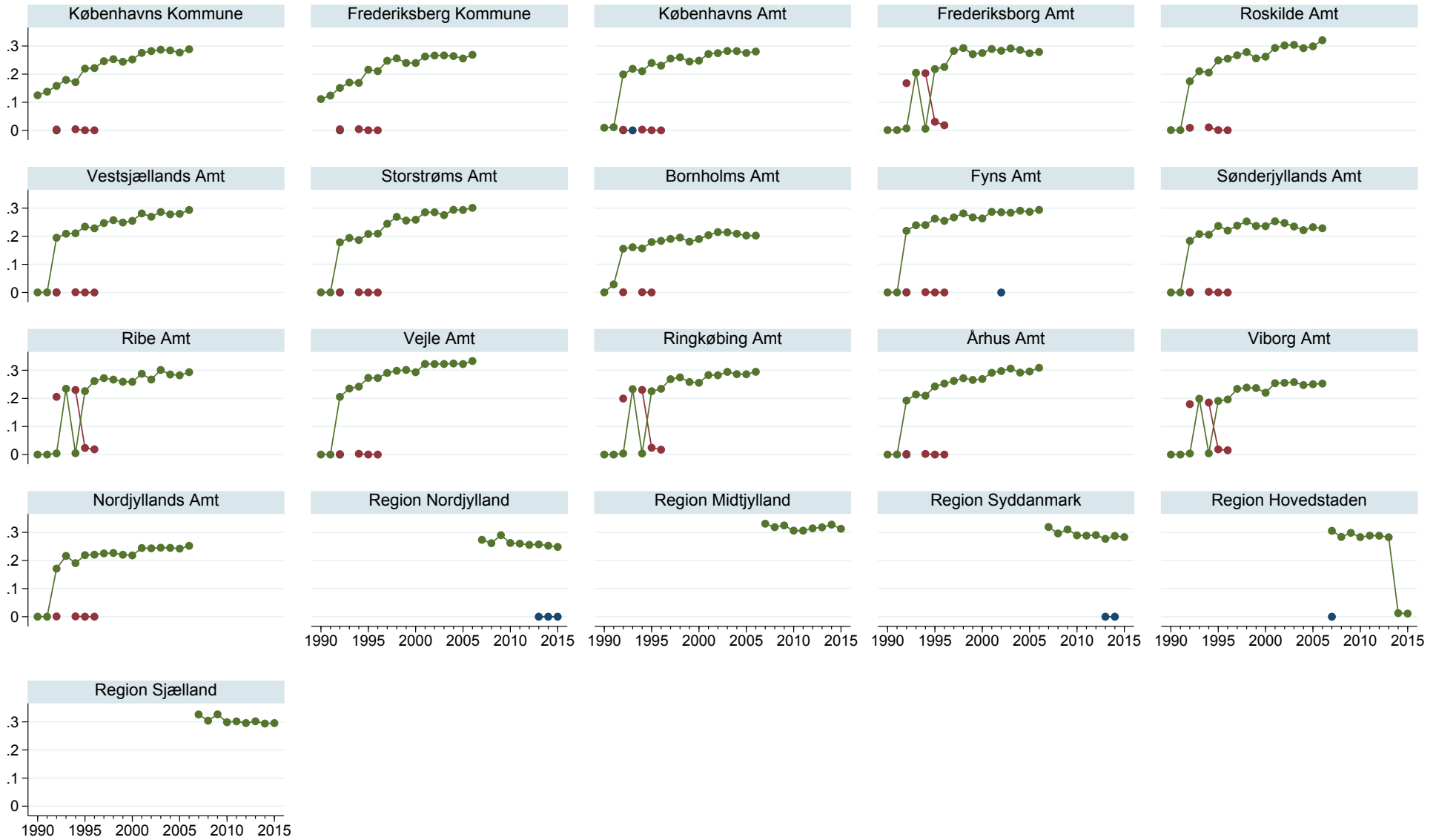
Årstal



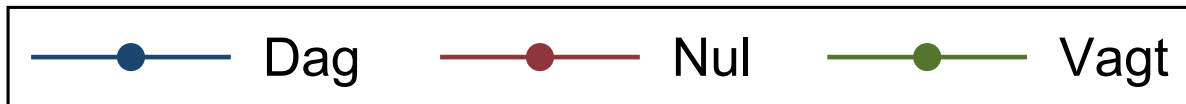
Forbrug af ydelse 0501

Bilag 3

Kontakter pr. indbygger



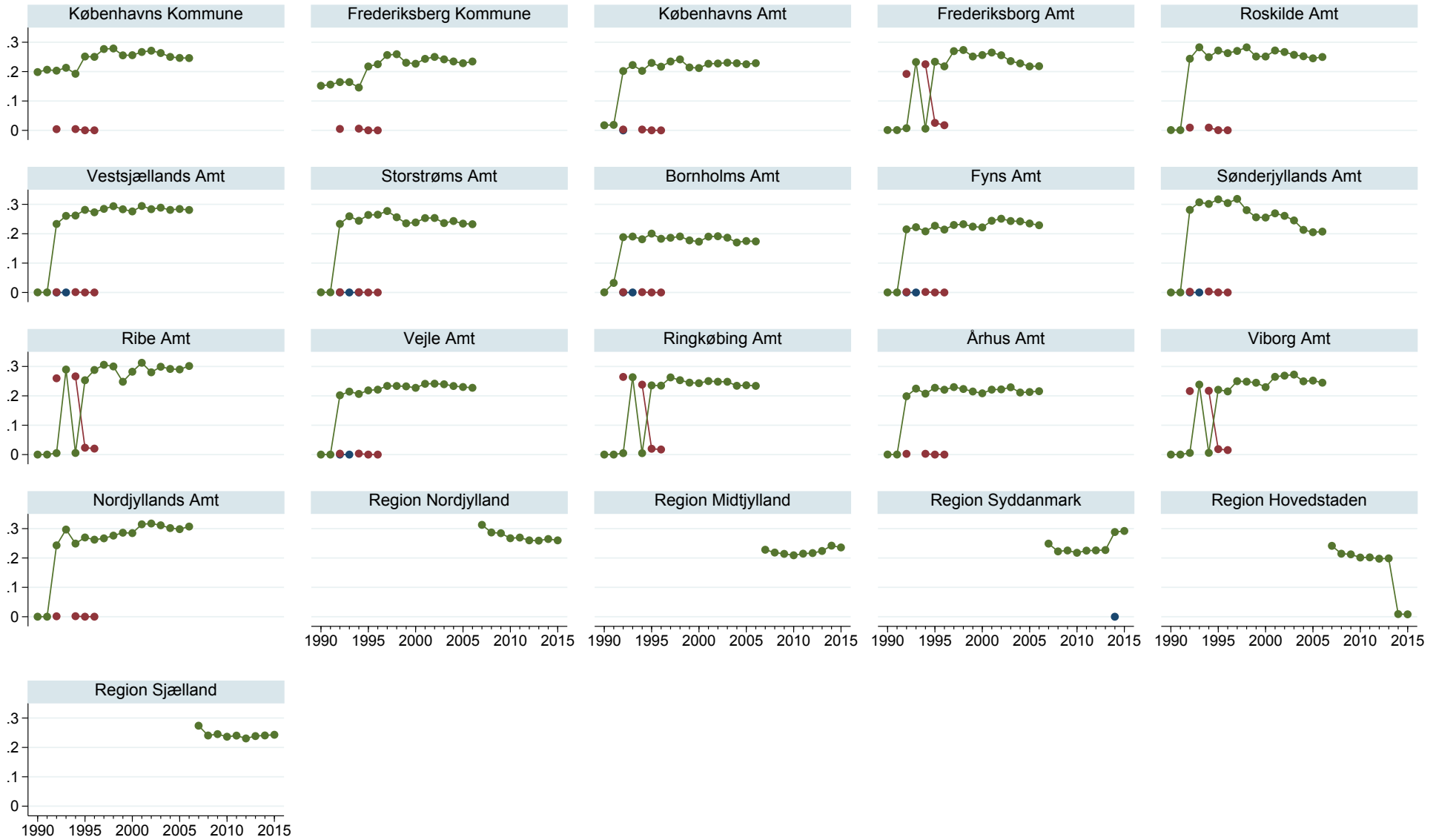
Årstal



Forbrug af ydelse 0602

Bilag 4

Kontakter pr. indbygger



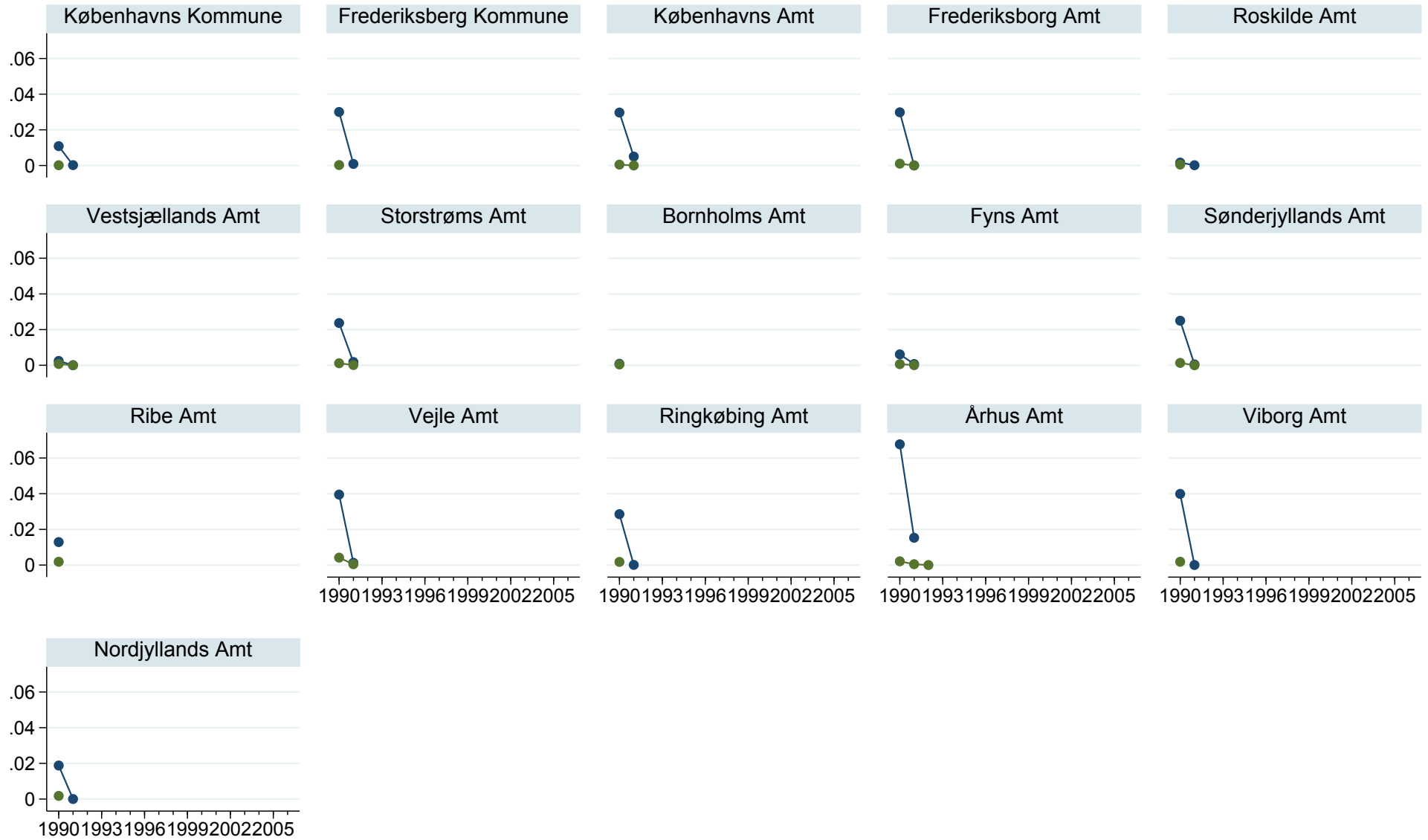
Årstal



Forbrug af ydelse 0202

Bilag 5a

Kontakter pr. indbygger

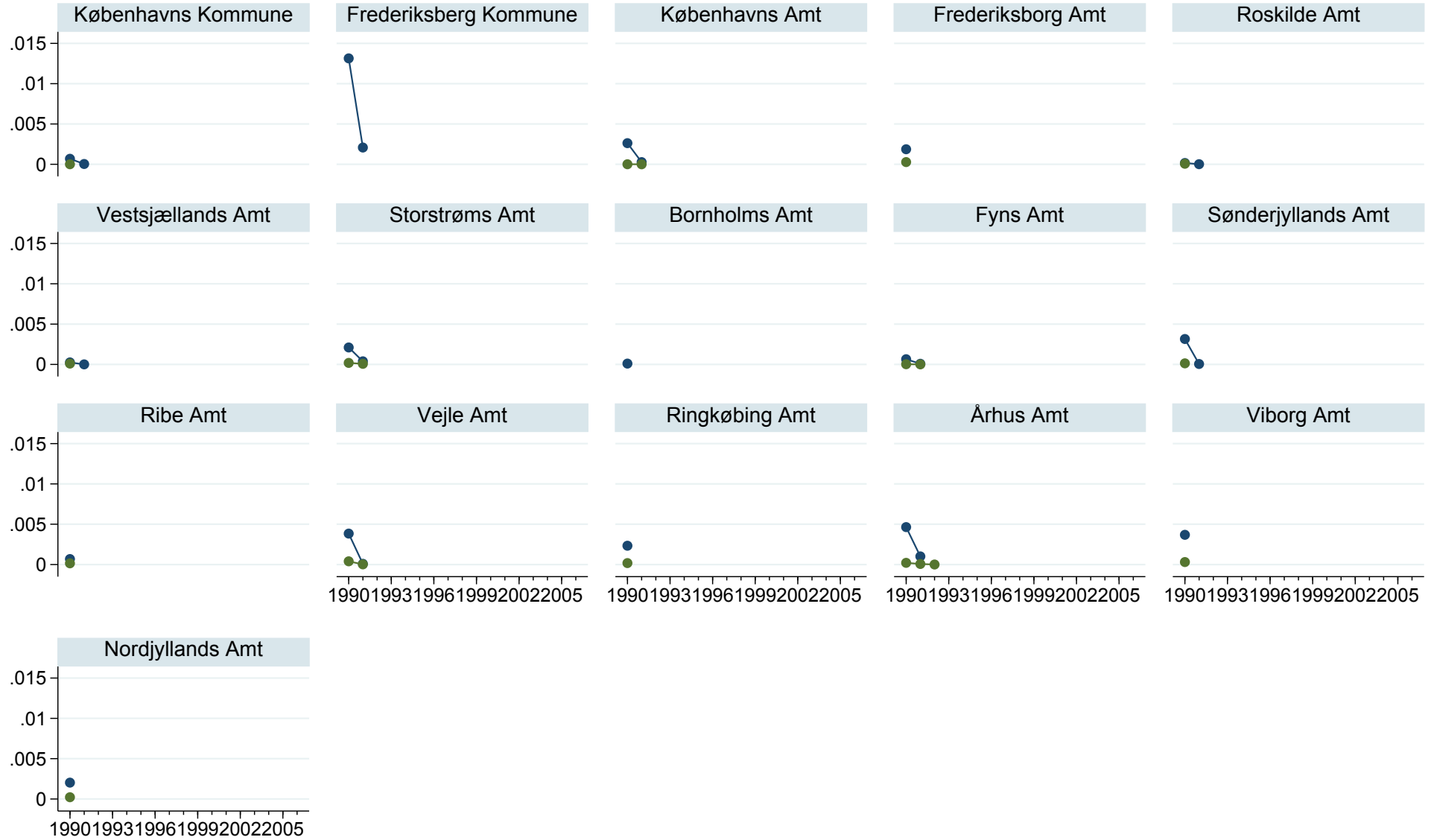


Årstal

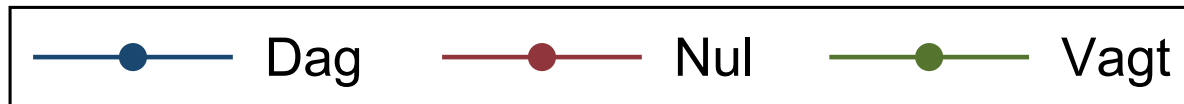


Forbrug af ydelse 0203

Kontakter pr. indbygger



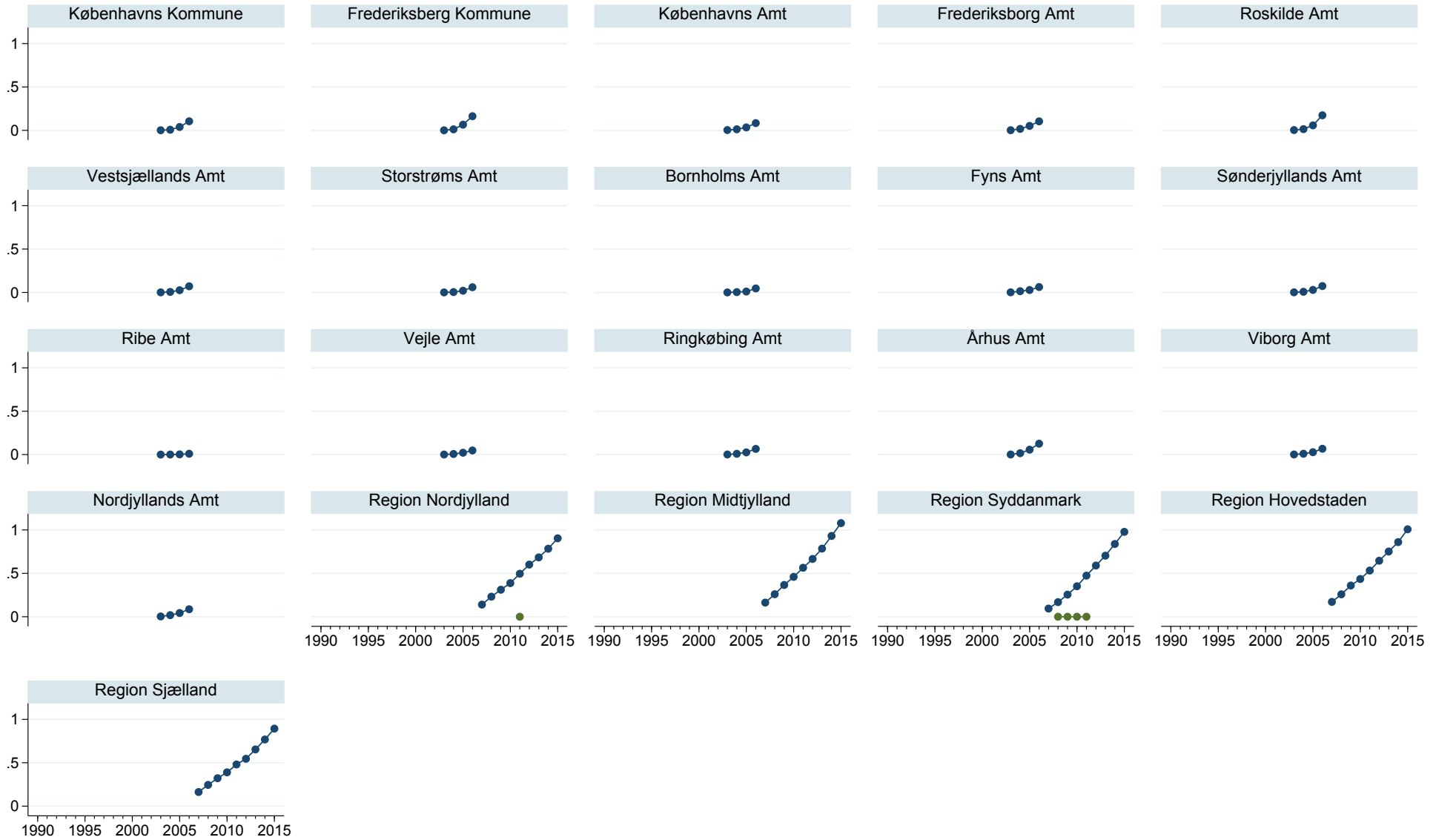
Årstal



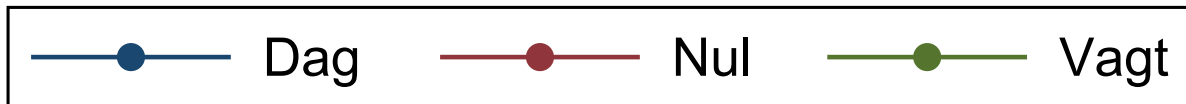
Forbrug af ydelse 0105

Bilag 6

Kontakter pr. indbygger

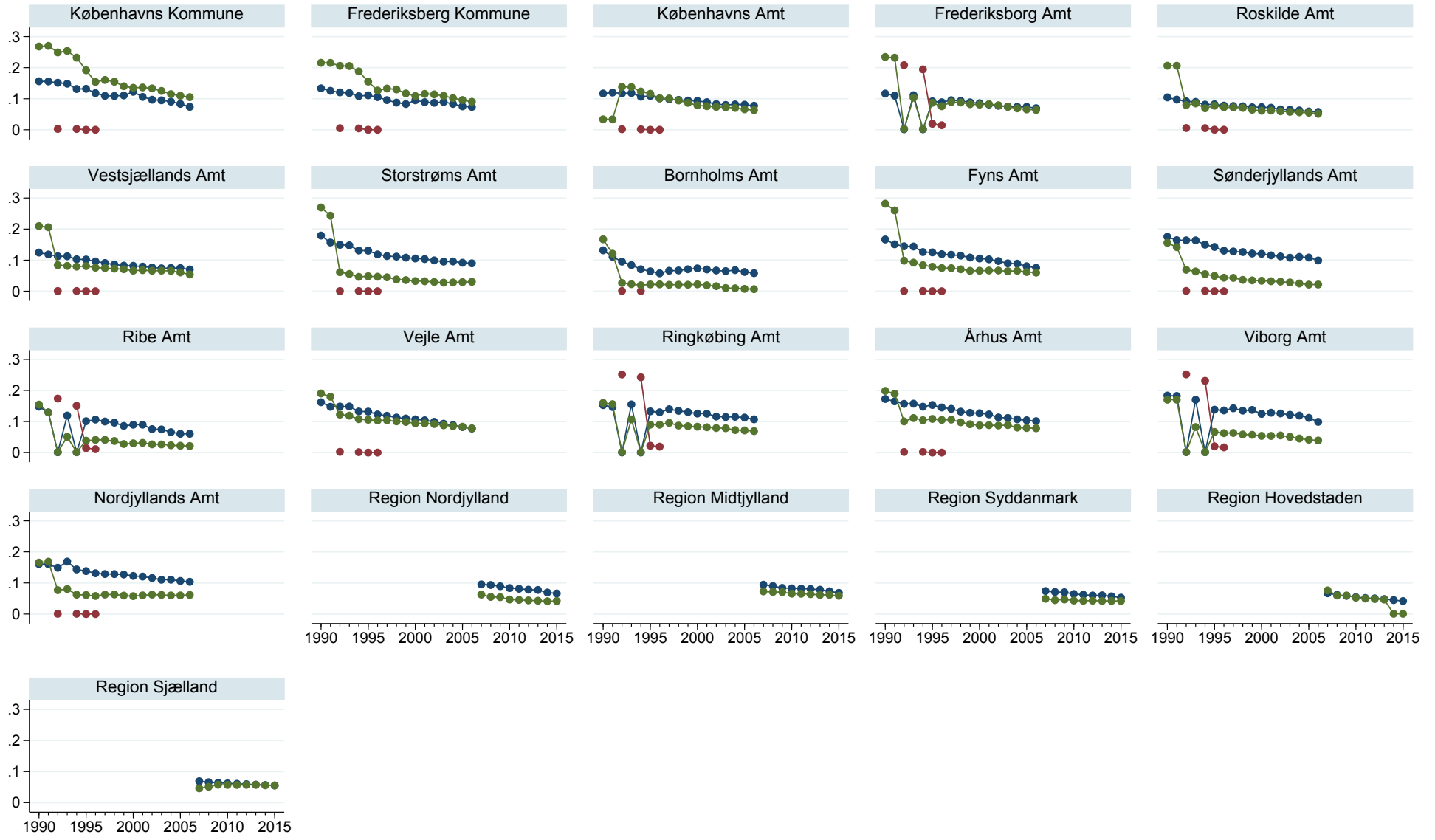


Årstal



Forbrug af sygebesøg

Kontakter pr. indbygger



Årstal

