

Patientgruppe i Sygesikringsregisteret (C_PATGRP)

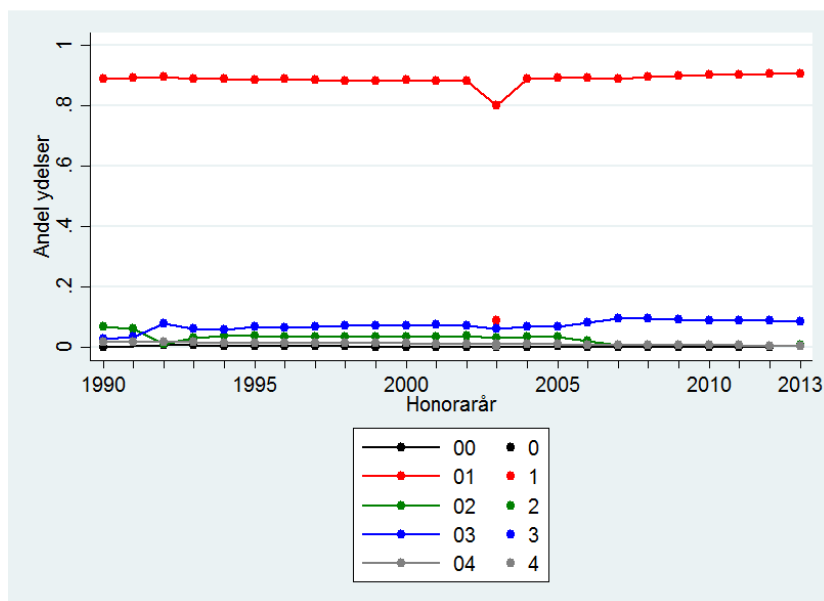
Variablen i Sygesikringsregisteret (SSR) indeholdende information om patientgruppe er C_PATGRP. I det følgende beskrives variablen **C_PATGRP for ydelser hos alment praktiserende læger og vagtlæger** (specialerne 80, 81-84, 86 og 89). Variablen C_PATGRP har følgende værdisæt for almen praksis. Grunden til dette dobbelte værdisæt kendes ikke. Desuden er det ukendt, hvorfor der findes flere værdier for egne patienter, samt hvad forskellen er på andres patienter og passanter.

- 00 = Egne patienter
- 01 = Egne patienter (grp 1)
- 02 = Andres patienter
- 03 = Passanter
- 04 = Gruppe 2-sikrede
- 0 = Egne patienter
- 1 = Egne patienter (grp 1)
- 2 = Andres patienter
- 3 = Passanter
- 4 = Gruppe 2-sikrede

Værdisættet 00-04 benyttes i perioden 1990-2013 imens værdisættet 0-4 kun benyttes i 2003. Helt præcist benyttes 0-4 kun for ydelser afregnet i december 2003, hvor der tilsvarende ikke findes koderne 00-04.

Den følgende opgørelse er gjort på honorår og er stort set identisk til opgørelsen gjort på afregningsår. Andelen af ydelser i almen praksis fordelt på patientgrupper over årene findes i Figur 1. Det tydelige fald i 01 i 2003 modsvares af en stigning for værdi 1 og skyldes som før nævnt december afregningen i 2003, hvor værdierne 0-4 blev benyttet fremfor 00-04. Tal findes i Bilag 1.

Figur 1. Andel ydelser i almen praksis fordelt på patientgruppe.



Bilag 1: Ydelser i almen praksis fordelt på patientgruppe

Bilag 1. Andel ydelser i almen praksis fordelt på patientgruppe.

Honorår	C_PATGRP	Ydelser i alt	Andel per år
1990	00	39	0,0000
1990	01	30.710.910	0,8908
1990	02	2.322.440	0,0674
1990	03	849.859	0,0247
1990	04	593.520	0,0172
1991	01	32.474.606	0,8921
1991	02	2.153.123	0,0591
1991	03	1.182.073	0,0325
1991	04	592.432	0,0163
1992	00	163.913	0,0043
1992	01	33.932.690	0,8957
1992	02	354.152	0,0093
1992	03	2.860.168	0,0755
1992	04	571.174	0,0151
1993	00	210.863	0,0054
1993	01	34.549.778	0,8897
1993	02	1.191.891	0,0307
1993	03	2.327.307	0,0599
1993	04	553.959	0,0143
1994	00	159.699	0,0039
1994	01	36.191.266	0,8905
1994	02	1.488.718	0,0366
1994	03	2.239.850	0,0551
1994	04	560.702	0,0138
1995	00	36.572	0,0009
1995	01	37.335.000	0,8849
1995	02	1.522.919	0,0361
1995	03	2.751.467	0,0652
1995	04	545.671	0,0129
1996	00	40.873	0,0010
1996	01	37.955.822	0,8883
1996	02	1.476.371	0,0346
1996	03	2.724.137	0,0638
1996	04	532.507	0,0125
1997	00	34.965	0,0008
1997	01	38.965.109	0,8859
1997	02	1.506.768	0,0343
1997	03	2.951.909	0,0671
1997	04	523.172	0,0119
1998	00	31.014	0,0007
1998	01	40.188.536	0,8840
1998	02	1.545.789	0,0340
1998	03	3.168.125	0,0697
1998	04	529.804	0,0117
1999	00	6.976	0,0002

1999	01	39.916.061	0,8822
1999	02	1.562.543	0,0345
1999	03	3.244.453	0,0717
1999	04	518.100	0,0115
2000	00	6.786	0,0001
2000	01	41.020.743	0,8859
2000	02	1.510.995	0,0326
2000	03	3.253.682	0,0703
2000	04	510.643	0,0110
2001	00	9.746	0,0002
2001	01	42.091.373	0,8825
2001	02	1.621.548	0,0340
2001	03	3.474.467	0,0728
2001	04	499.107	0,0105
2002	00	10.298	0,0002
2002	01	42.875.008	0,8837
2002	02	1.696.512	0,0350
2002	03	3.444.973	0,0710
2002	04	488.346	0,0101
2003	0	544	0,0000
2003	00	6.877	0,0001
2003	01	39.949.464	0,8019
2003	02	1.527.271	0,0307
2003	03	3.069.058	0,0616
2003	04	426.695	0,0086
2003	1	4.275.782	0,0858
2003	2	124.114	0,0025
2003	3	393.393	0,0079
2003	4	42.940	0,0009
2004	00	19.531	0,0004
2004	01	45.870.656	0,8908
2004	02	1.669.180	0,0324
2004	03	3.494.437	0,0679
2004	04	438.286	0,0085
2005	00	32.453	0,0006
2005	01	46.774.953	0,8923
2005	02	1.713.218	0,0327
2005	03	3.494.996	0,0667
2005	04	405.227	0,0077
2006	00	1.841	0,0000
2006	01	48.224.844	0,8934
2006	02	1.004.523	0,0186
2006	03	4.364.925	0,0809
2006	04	383.949	0,0071
2007	00	22.186	0,0004
2007	01	49.583.067	0,8902
2007	02	404.598	0,0073
2007	03	5.314.108	0,0954

2007	04	373.534	0,0067
2008	00	25.829	0,0004
2008	01	51.551.847	0,8949
2008	02	348.662	0,0061
2008	03	5.334.733	0,0926
2008	04	342.943	0,0060
2009	00	25.068	0,0004
2009	01	53.211.285	0,8983
2009	02	347.148	0,0059
2009	03	5.339.923	0,0901
2009	04	315.078	0,0053
2010	00	20.458	0,0003
2010	01	52.984.828	0,9019
2010	02	346.015	0,0059
2010	03	5.117.430	0,0871
2010	04	276.427	0,0047
2011	00	19.374	0,0003
2011	01	54.395.338	0,9040
2011	02	334.148	0,0056
2011	03	5.179.393	0,0861
2011	04	246.896	0,0041
2012	00	8	0,0000
2012	01	53.692.016	0,9077
2012	02	97.719	0,0017
2012	03	5.139.007	0,0869
2012	04	220.384	0,0037
2013	01	52.819.741	0,9062
2013	02	290.238	0,0050
2013	03	4.982.376	0,0855
2013	04	194.348	0,0033